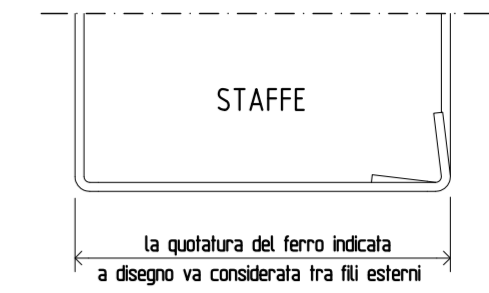


**PARTICOLARE 1**  
(scala 1/5)

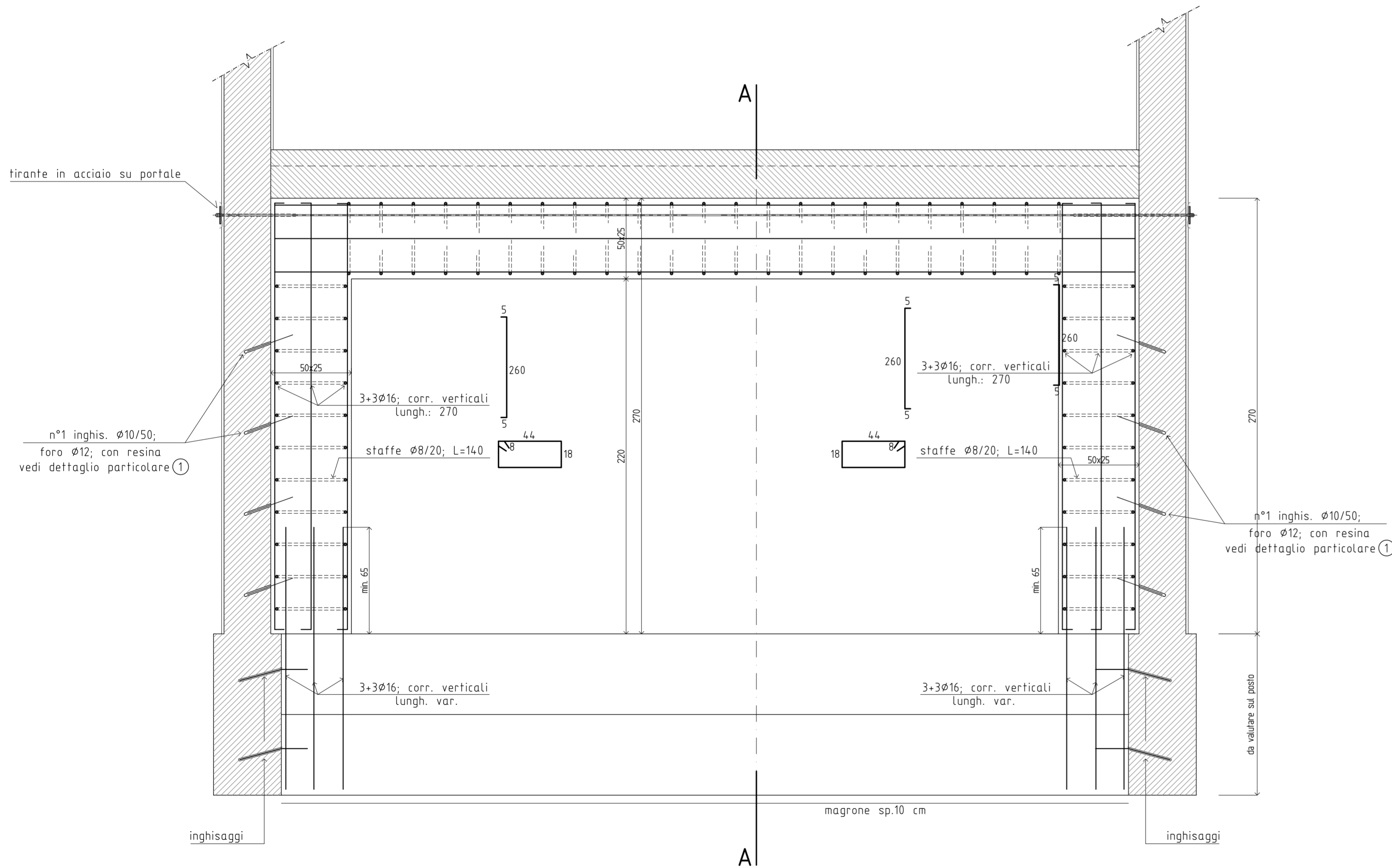


**NOTA BENE**  
VEDI POSIZIONE NEI DISEGNI D'ASSIEME  
VEDI PIANTE DI PROGETTO IN TAVOLA 3  
LE MISURE E LE QUOTE INDICATE VANNO VERIFICATE IN FASE ESECUTIVA E CON LE INDICAZIONI DELLA DIREZIONE LAVORI

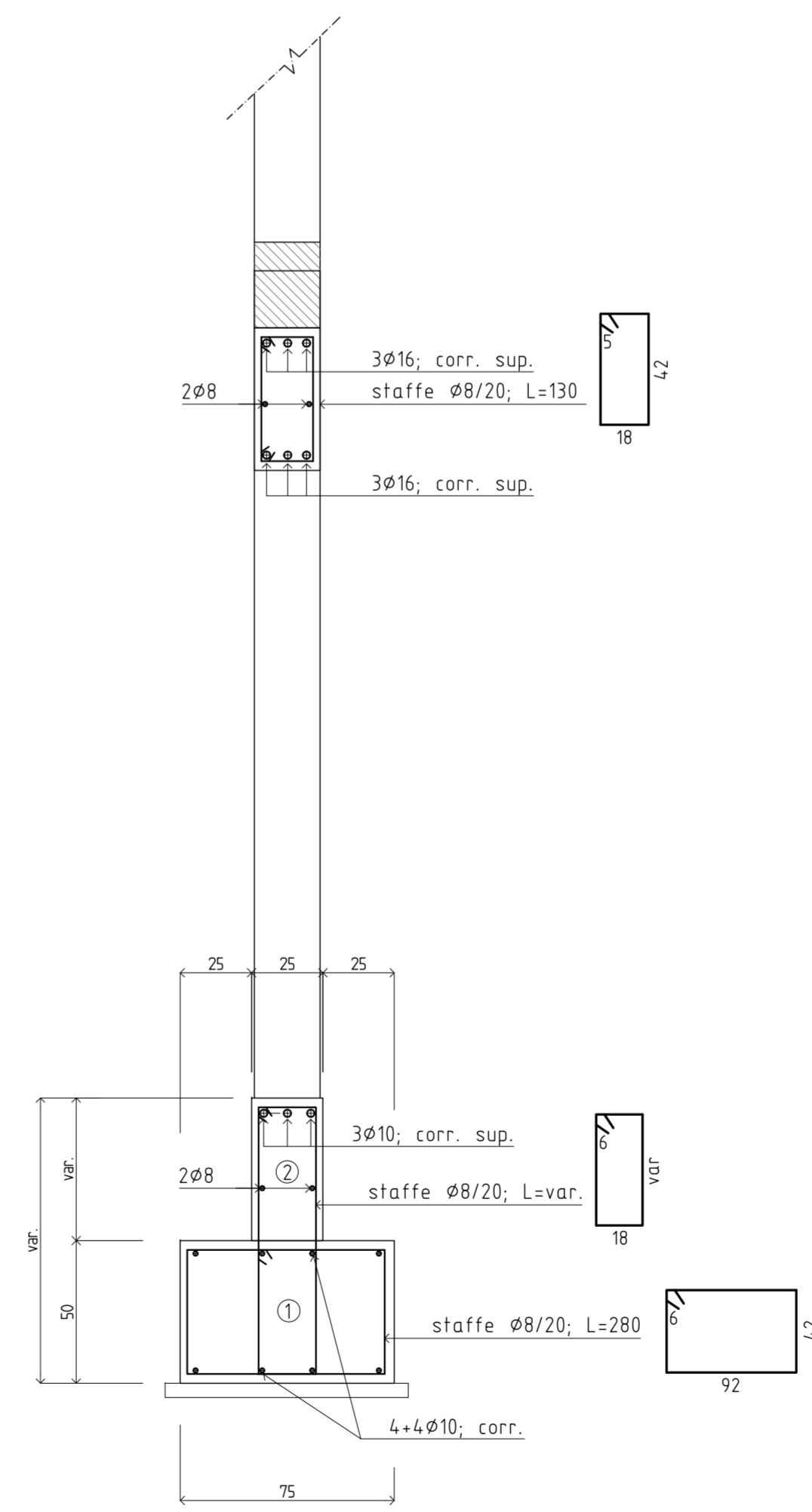
**PRESCRIZIONE PER I MATERIALI**

CARATTERISTICHE PRESTAZIONALI DEL CALCESTRUZZO				
	MAGLIONI	FONDAZIONI	PARETI IN ELEVAZIONE	TRAVI
classe Rik (Mpa)	15	30	35	35
Copertura minima in mm. (x)	/	40	45	45
Tipo di cemento	Portland Compositi 325-425	Portland Compositi 325-425	Portland Compositi 325-425	Portland Compositi 325-425
Rapporto A/C (max)	0,55	0,55	0,55	0,55
Classe di esposizione (a) Secondo UNI EN 206/1	X0	XC1	XC1	XC1
Classe di consistenza	S3-S4	S3-S4	S3-S4	S3-S4
Diametro inerti (max)	30	30	30	30
Dosaggio di cemento	>=150 kg/mc	>=300 kg/mc	>=350 kg/mc	>=350 kg/mc
Fluidificante	/	1-3 L/mc	1-3 L/mc	1-3 L/mc
Armatura	/	Acciaio Feb 44k	Acciaio Feb 44k	Acciaio Feb 44k

(x) da armatura principale salvo diverse indicazioni negli elaborati grafici.



**VISTA PROSPETTICA SEZIONATA**  
(scala 1/25)



**SEZIONE A-A**  
(scala 1/25)

**PORTALE DI RINFORZO SU ANNESSO SEDE MUNICIPALE**

ING. GIAMPIERO BORTOLETTO  Viale Europa, 48 A - Casier (TV) TEL. 0422 543961/FAX 420060 e-mail: g_bortoletto@alice.it	COMUNE DI POVEGLIANO		PROVINCIA
	Borgo San Daniele, 26; Povegliano (TV)		TREVISO
	PROGETTO DEFINITIVO/ESECUTIVO		COMUNE
	1829.17		POVEGLIANO
OGGETTO		PROGETTO	
ADEGUAMENTO SISMICO SEDE PROTEZIONE CIVILE - PARTICOLARI COSTRUTTIVI -		1829.17	
DATA		DISEGNO	
GIU/2017		8	
SCALE		DISEGNATO	
1:100		SOSTITUISCE	