

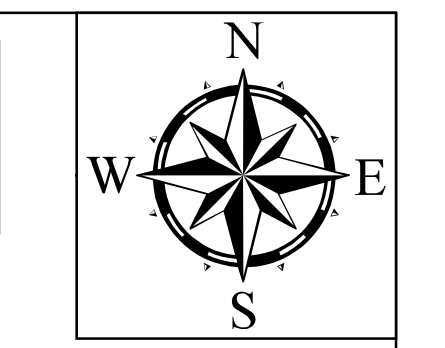
**VOLPAGO
DEL MONTELLO**

**GIAVERA
DEL MONTELLO**

ARCADE

VILLORBA

**PONZANO
VENETO**

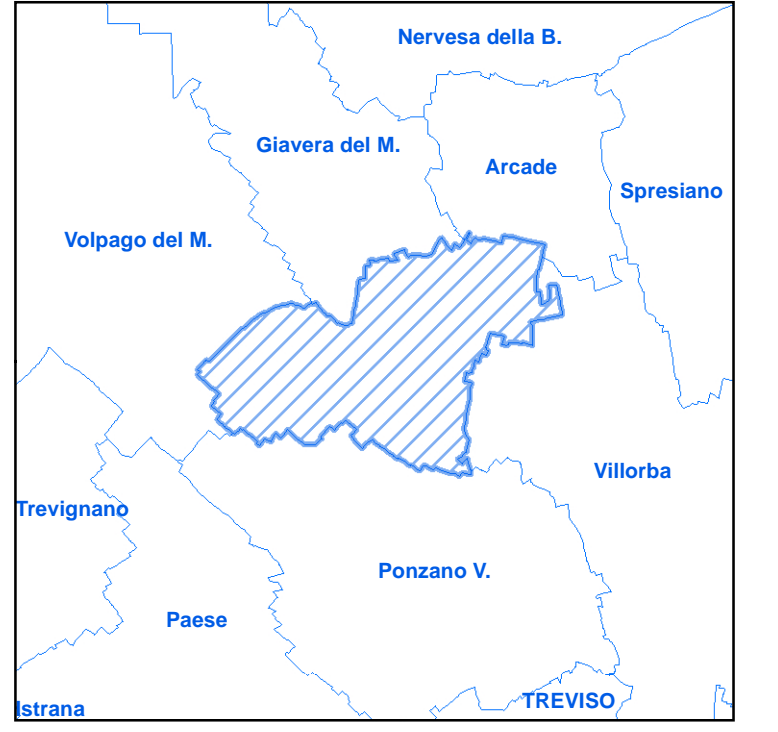


REGIONE DEL VENETO
PROVINCIA DI TREVISO
COMUNE DI POVEGLIANO

PIANO COMUNALE DI PROTEZIONE CIVILE

TAV. **03** ALTIMETRIA DEL TERRITORIO COMUNALE

AGGIORNAMENTO **03** DATA **SETTEMBRE 2015**



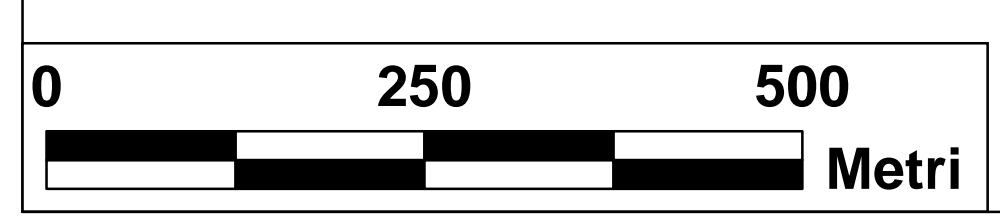
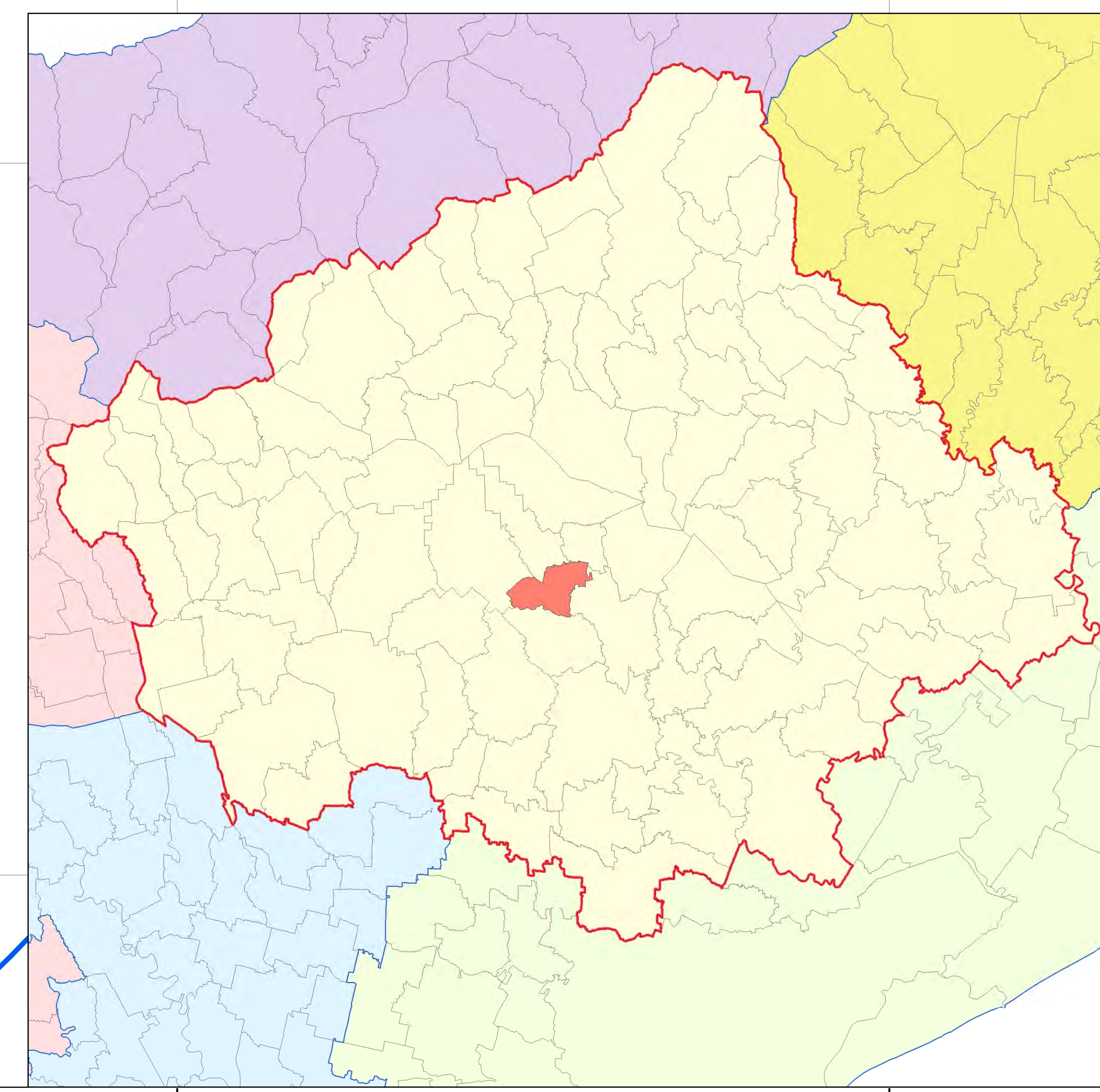
SCALA 1:5.000 Elaborazione su CTR del Veneto, sezioni 105020, 105030, 105060, 105070. Coordinate in sistema Gauss-Boaga, fuso ovest.

LEGENDA

Classi di altimetria in m s.l.m.m.

<40	55 - 56
40 - 41	56 - 57
41 - 42	57 - 58
42 - 43	58 - 59
43 - 44	59 - 60
44 - 45	60 - 61
45 - 46	61 - 62
46 - 47	62 - 63
47 - 48	63 - 64
48 - 49	64 - 65
49 - 50	65 - 66
50 - 51	66 - 67
51 - 52	67 - 68
52 - 53	68 - 69
53 - 54	69 - 70
54 - 55	

— CURVE ALTIMETRICHE IGM CON QUOTA



REDAZIONE: Dott. Geol. Giovanni Toffolon



SGT Studio Geologico Toffolon
 Rilievi geologici - Consulenza geologica e geotecnica - Consulenza ambientale
 Cartografia tematica - Consulenza e pianificazione per la Protezione Civile
 Via Corrente 25, 31045 Montebelluna (TV) - Tel. 0422 789855 - fax 0422 789857 - e-mail: giovanni.toffolon@vgi.it
 P.I.C. 02980820262 - P. 02980820262 - C.F. 11024620262