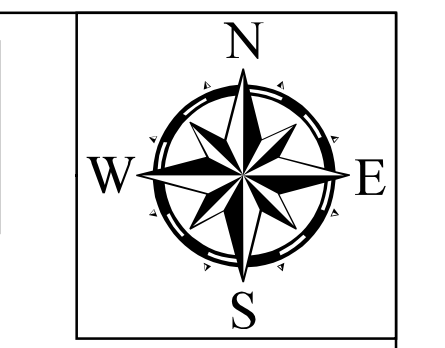


**VOLPAGO
DEL MONTELLO**

**GIAVERA
DEL MONTELLO**

ARCADE



REGIONE DEL VENETO
PROVINCIA DI TREVISO
COMUNE DI POVEGLIANO

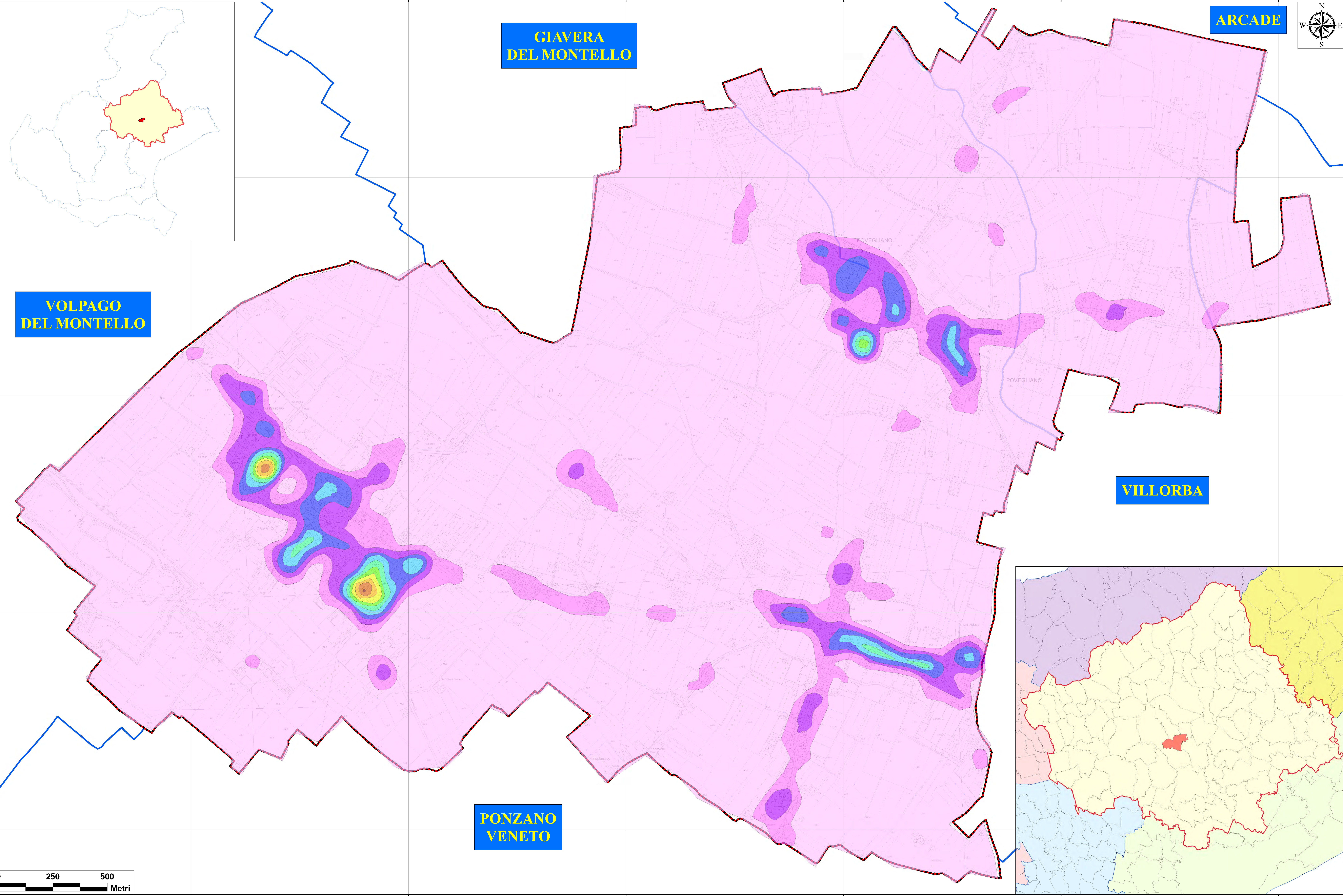
PIANO COMUNALE DI PROTEZIONE CIVILE

TAV. **02** DENSITA' ABITATIVA

AGGIORNAMENTO **03** DATA **SETTEMBRE 2015**

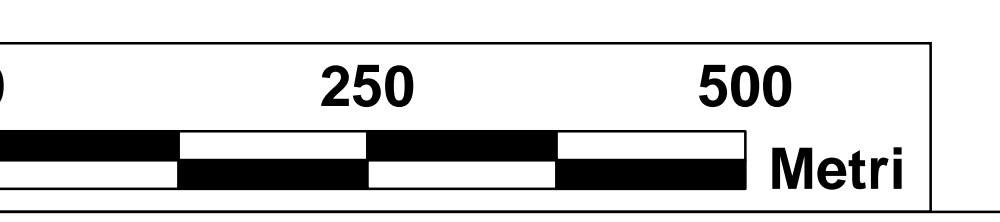
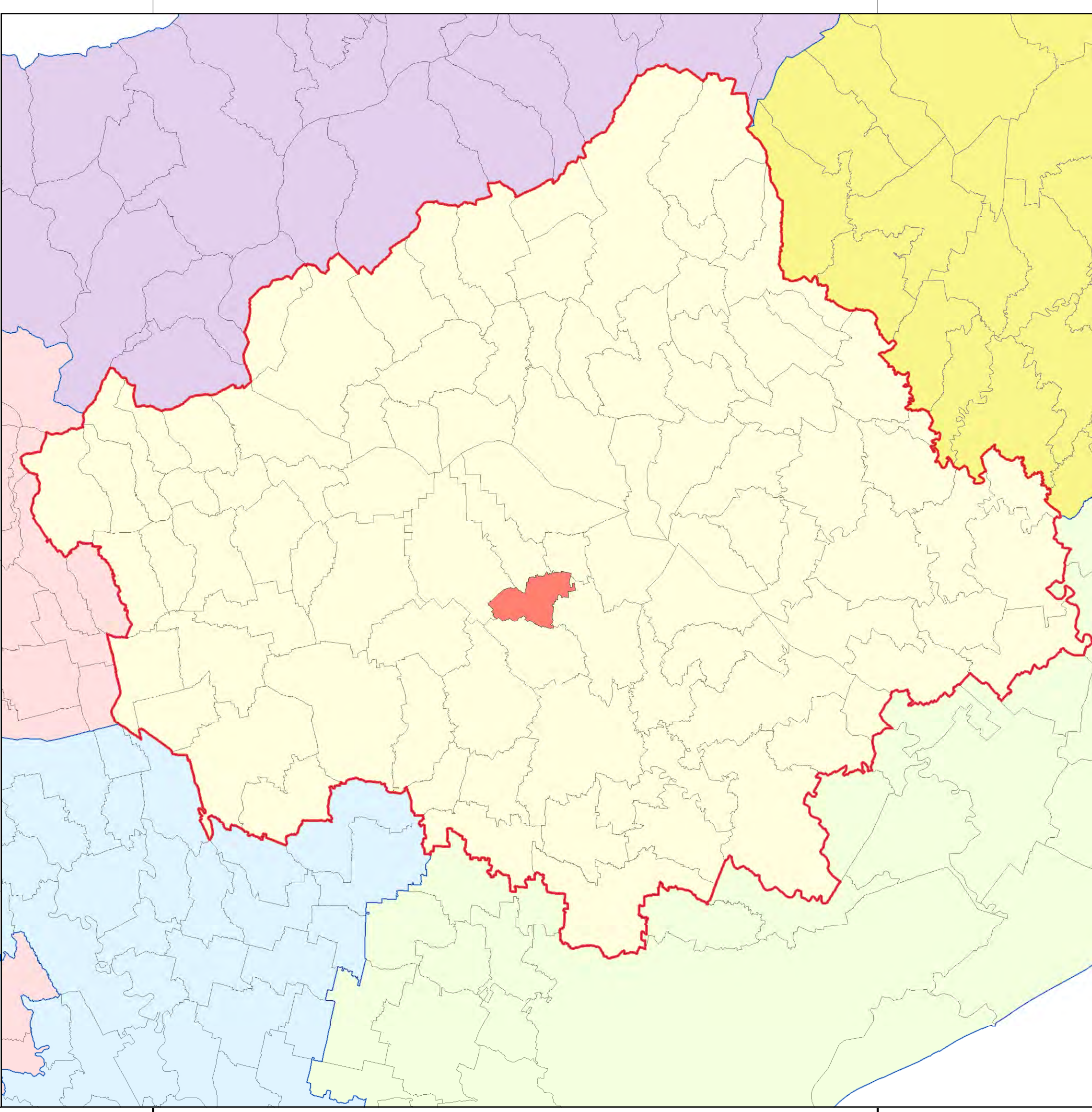
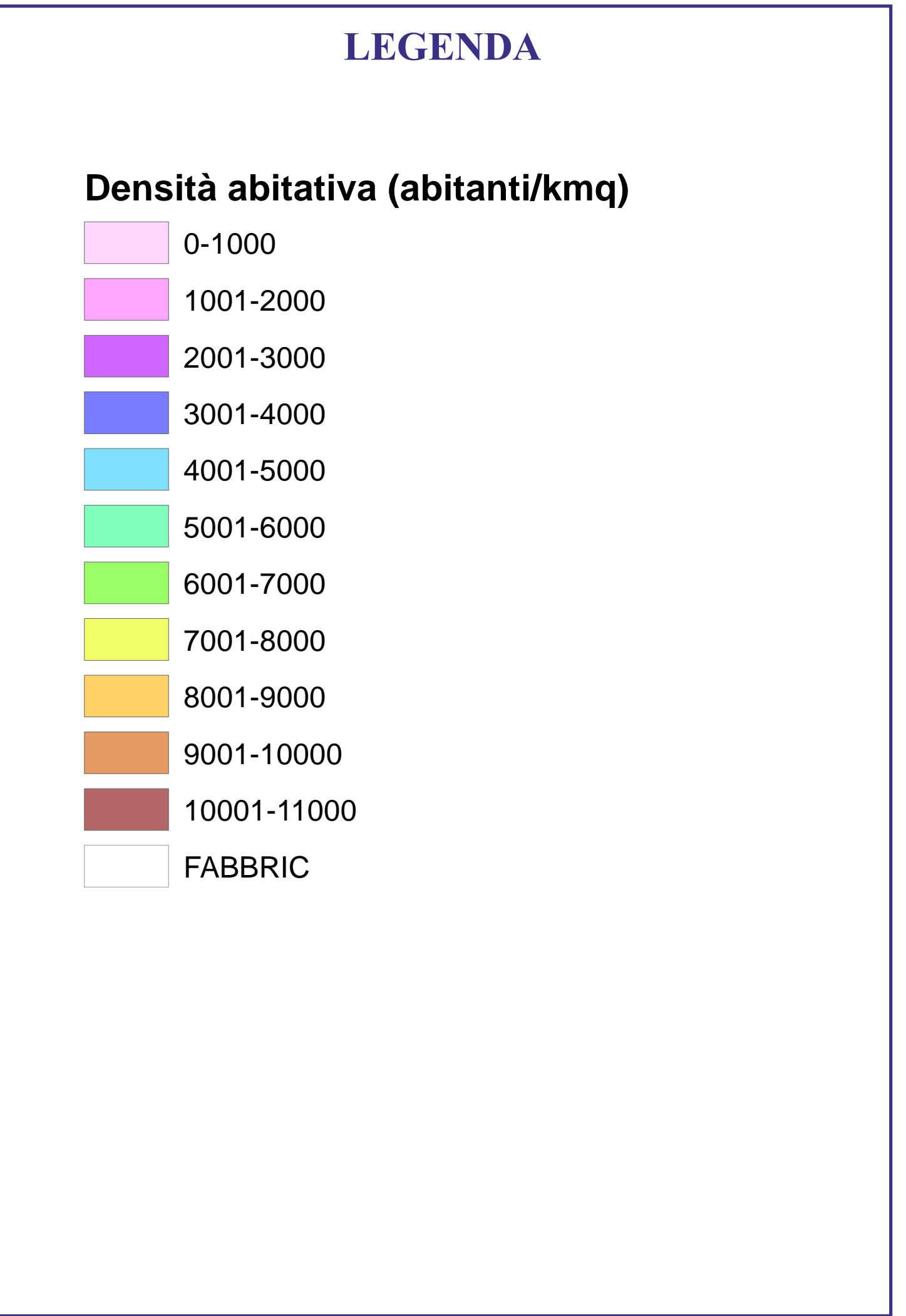


SCALA 1:5.000 Elaborazione su CTR del Veneto, sezioni 105020, 105030, 105060, 105070. Coordinate in sistema Gauss-Boaga, fuso east.



VILLORBA

**PONZANO
VENETO**



REDAZIONE: Dott. Geol. Giovanni Toffolon



SGT Studio Geologico Toffolon
 Rilevamenti geologici - Consulenza geologica e geotecnica - Consulenza ambientale
 Cartografia tematica - Consulenza e pianificazione per la Protezione Civile
 Via Corrente 25, 31045 Montebelluna (TV) - Tel. 0422 769955 - fax 0422 769953 - e-mail: giovanni.toffolon@vgi.it
 P.I.C. 02000000208 - P.I. 02000000208