

**VOLPAGO
DEL MONTELLO**

**GIAVERA
DEL MONTELLO**

ARCADE

VILLORBA

**PONZANO
VENETO**

REGIONE DEL VENETO
PROVINCIA DI TREVISO
COMUNE DI POVEGLIANO

PIANO COMUNALE DI PROTEZIONE CIVILE

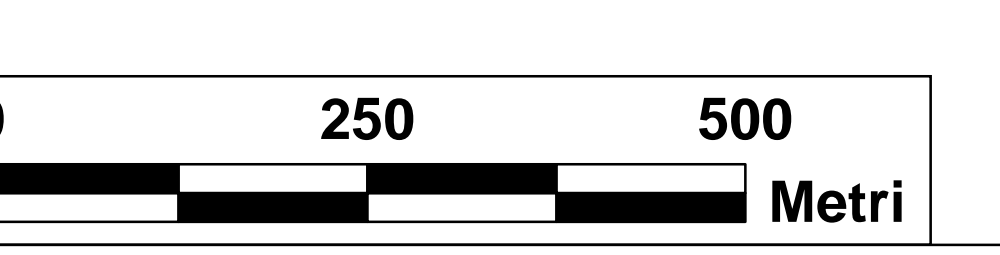
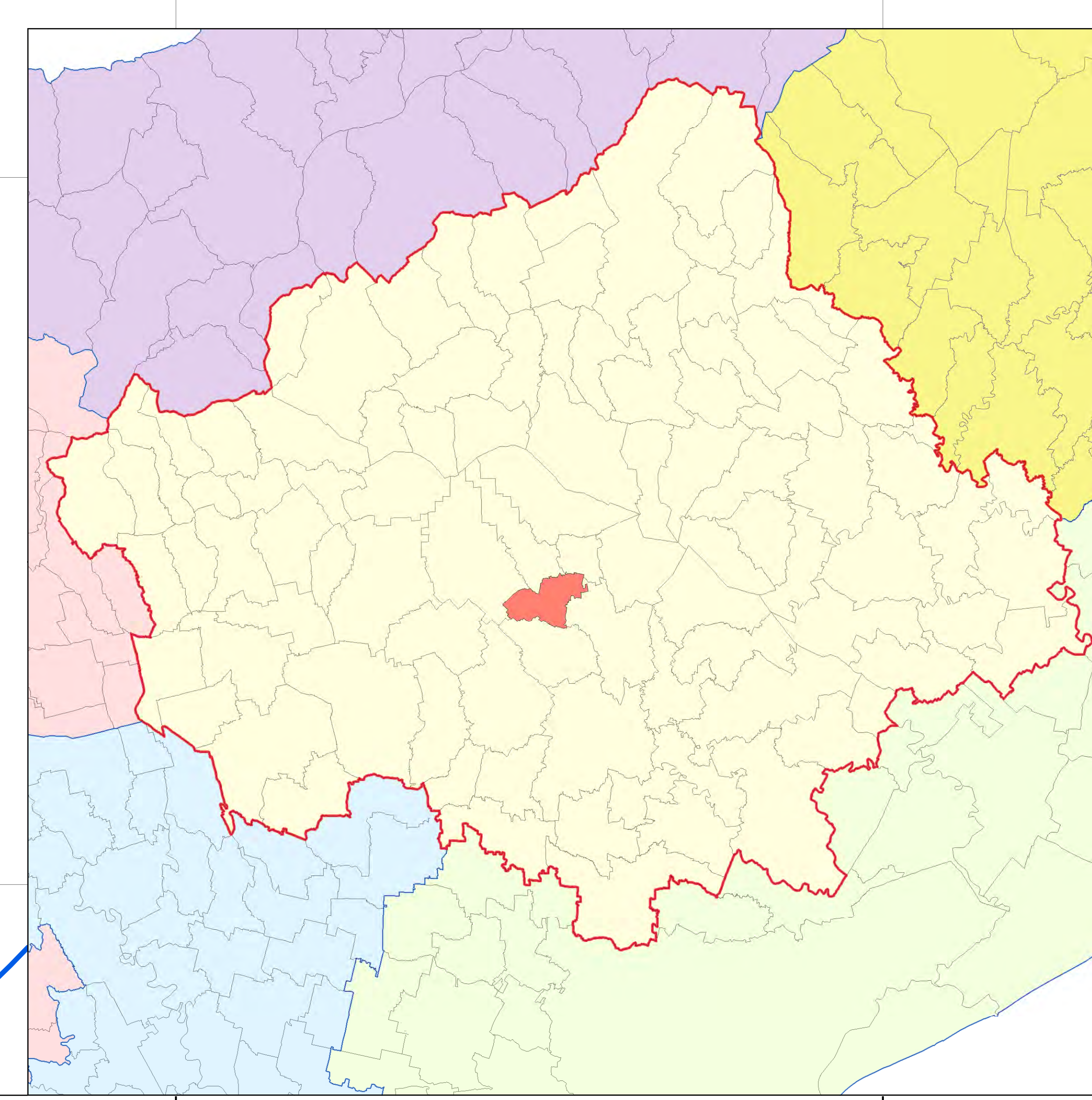
TAV. **06** RISCHIO IDRAULICO

AGGIORNAMENTO **03** DATA **SETTEMBRE 2015**

SCALA 1:5.000 Elaborazione su CTR del Veneto, sezioni 105020, 105030, 105060, 105070. Coordinate in sistema Gauss-Bregia, fuso or. est.

LEGENDA

EDIFICI STRATEGICI	IDROGRAFIA PRINCIPALE
COC	Primario
Magazzino PC	Secondario
Sedi Amministrative	Tercario
Volontariato PC	Soleto Tercario
EDIFICI RILEVANTI	RISCHIO IDRAULICO
Allevamenti	Rischio basso
Banche e poste	
Case di cura	
Cimiteri	
Discariche	
Impianti sportivi	
Industrie	
Locali Culto	
Musei e Biblioteche	
Ponti	
Scuole	
AREE EMERGENZA	
Area di attesa popolazione	
Area di ricovero popolazione	
Area soccorsi e risorse	



REDAZIONE: Dott. Geol. Giovanni Toffolon

SGT Studio Geologico Toffolon
Rilevamenti geologici - Consulenza geologica e geotecnica - Consulenza ambientale
Cartografia tematica - Consulenza e pianificazione per la Protezione Civile
Via Corrente 25, 31045 Montebelluna (TV) - Tel. 0422 769955 - fax 0422 769953 - e-mail giovanni.toffolon@vgi.it
P.C. giovanni.toffolon@comune.povegliano.tv.it - P.I. 02324820262 - C.F. 11524620262