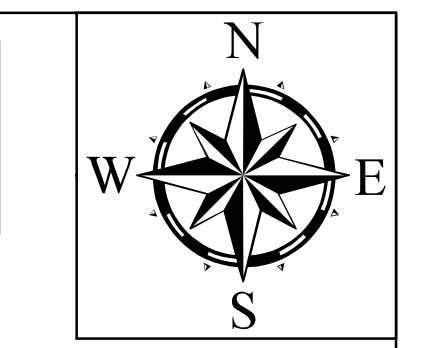


**VOLPAGO DEL MONTELLO**

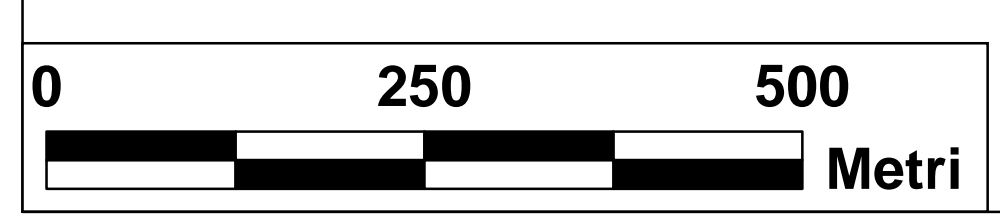
**GIAVERA DEL MONTELLO**

**ARCADE**



**VILLORBA**

**PONZANO VENETO**



REGIONE DEL VENETO  
PROVINCIA DI TREVISO  
COMUNE DI POVEGLIANO

**PIANO COMUNALE DI PROTEZIONE CIVILE**

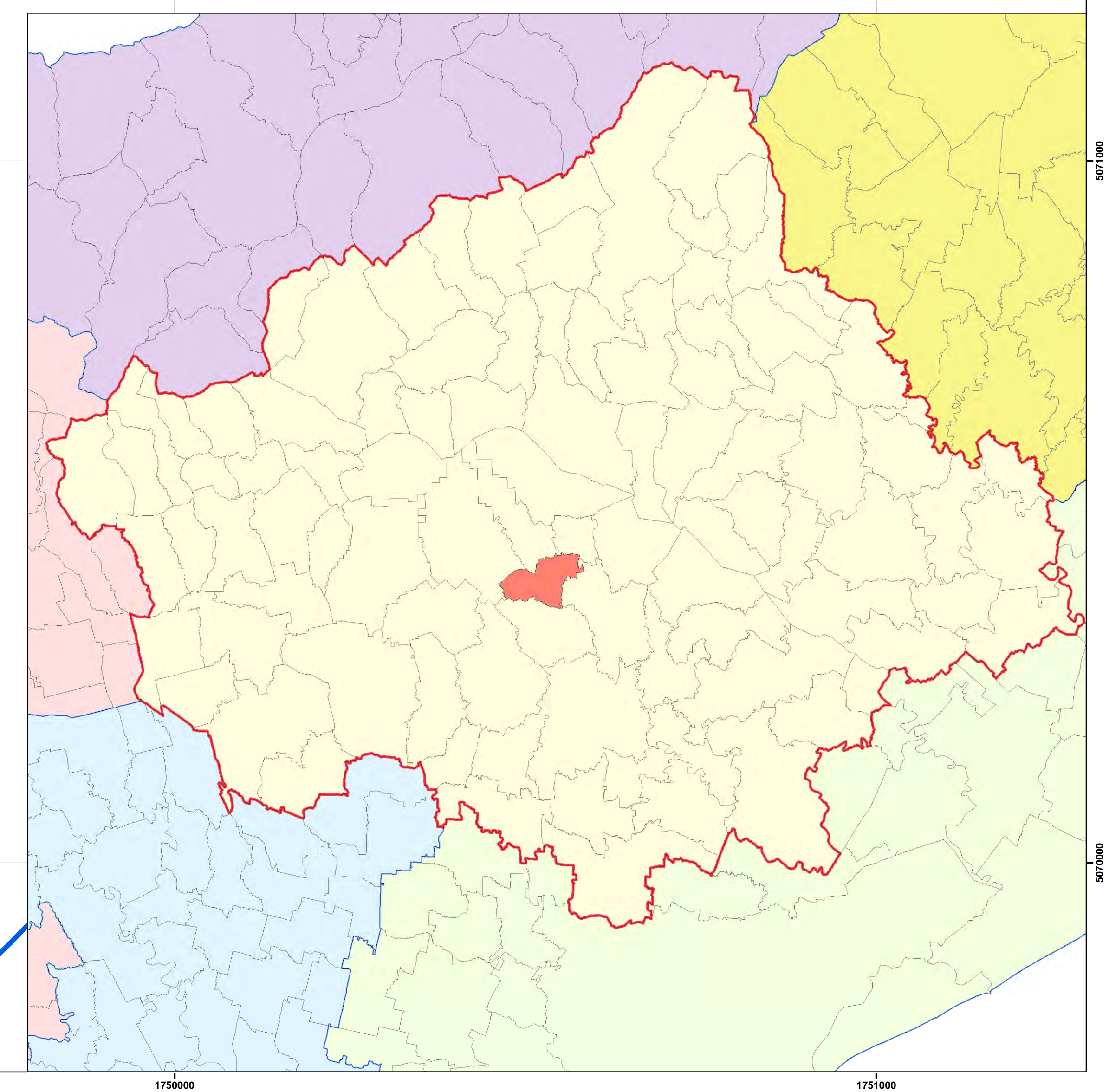
TAV. **08** DANNO SISMICO

AGGIORNAMENTO **03** DATA **SETTEMBRE 2015**

SCALA 1:5.000 Elaborazione su CTR del Veneto, sezioni 105020, 105030, 105060, 105070. Coordinate in sistema Gauss-Boaga, fuso orist.

**LEGENDA**

<b>EDIFICI STRATEGICI</b>	<b>DANNO SISMICO</b>
COC	Danno lieve
Magazzino PC	Danno moderato
Sedi Amministrative	Danno medio
Volontariato PC	Danno grave
<b>EDIFICI RILEVANTI</b>	
Allevamenti	
Banche e poste	
Case di cura	
Cimiteri	
Discariche	
Impianti sportivi	
Industrie	
Locali Culto	
Musei e Biblioteche	
Ponti	
Scuole	
<b>AREE DI EMERGENZA</b>	
Aree di attesa popolazione	
Aree di ricovero popolazione	
Aree soccorritori e risorse	



REDAZIONE: Dott. Geol. Giovanni Toffolon

**SGT** Studio Geologico Toffolon  
 Rilievi geologici - Consulenza geologica e geotecnica - Consulenza ambientale  
 Cartografia tematica - Consulenza e pianificazione per la Protezione Civile  
 Via Corrente 25, 31048 Montebelluna (TV) - Tel. 0422 769955 - fax 0422 769955 - e-mail: giovanni.toffolon@vgi.it  
 P.02 - 0323452020 - C.F. 110264002702